

## Cuencas Hidrográficas de la RMBA

### Cuenca del Plata

Con sus 3.100.000 Km<sup>2</sup> la Cuenca del Plata es considerada la quinta del mundo por su magnitud. Abarca gran parte del territorio de Brasil, Argentina, Bolivia y Uruguay y la totalidad de Paraguay. En la **Tabla II.1** e **Imagen II.1** se presenta la superficie que comprende en cada uno de los países:

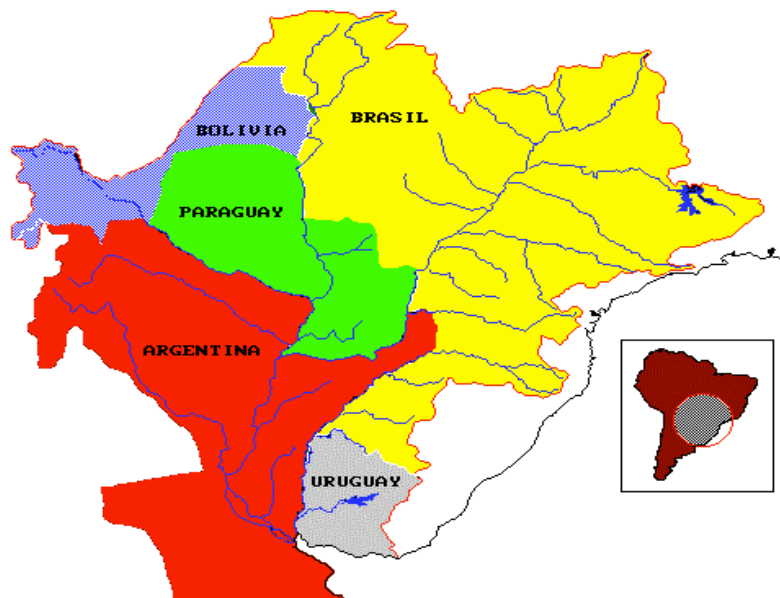
La primera descripción de los ríos Paraná y Uruguay la realizó Sebastián Gaboto en 1527, quien levantó el primer establecimiento español en el territorio. Luego en 1544 con la creación del Virreinato del Perú, la corona española se aseguraba el dominio sobre la mayor parte de las tierras de la Cuenca del Plata y de sus respectivos afluentes.

**Tabla II.1. Distribución de la Cuenca del Plata por países**

	Superficie de la Cuenca en:	Superficie ocupada por la Cuenca en:
<b>Argentina</b>	890.000 Km <sup>2</sup>	32 %
<b>Bolivia</b>	200.000 Km <sup>2</sup>	19 %
<b>Brasil</b>	1.410.000 Km <sup>2</sup>	17 %
<b>Paraguay</b>	410.000 Km <sup>2</sup>	100 %
<b>Uruguay</b>	150.000 Km <sup>2</sup>	80 %

Fuente: Comité Intergubernamental Coordinador (CIC) de los Países de la Cuenca del Plata, 2006.

**Imagen II.1. Países integrantes de la Cuenca del Plata**



Las subcuencas más importantes de esta gran cuenca son las de los ríos Paraná (uno de los más caudalosos del mundo con una magnitud media de  $17.000 \text{ m}^3/\text{s}$ ), Paraguay y Uruguay, con  $1.510.000$ ,  $1.095.000$  y  $365.000 \text{ Km}^2$ , respectivamente. Asimismo el estuario del Río de la Plata es el más amplio del mundo, con una superficie de  $130.000 \text{ Km}^2$  y un caudal promedio anual del río al desembocar en el Atlántico Sur de aproximadamente  $23.000 \text{ m}^3/\text{seg}$ .

El Río Paraguay con sus  $2.459 \text{ Km}$ . es afluente del Paraná ( $4.352 \text{ Km}$ .), éste confluye con el Río Uruguay de  $1.600 \text{ Km}$ . abriéndose en el amplio estuario del Río de la Plata compartido por las repúblicas Argentina y del Uruguay (**Imagen 2.II**).

Los ríos Paraná y Paraguay tienen un recorrido de norte a sur y forman un eje que divide a la cuenca en dos partes: hacia el este se encuentra una red fluvial densa y con ríos más caudalosos, mientras que en el oeste los cursos fluviales son más pobres.

**Imagen II.2. Principales Río de la Cuenca del Plata**



Fuente: CIC de los Países de la Cuenca del Plata, 2006.

Con sus  $275 \text{ Km}$ . el estuario del Río de la Plata se extiende hasta la línea imaginaria que une la punta Norte del Cabo San Antonio (Argentina) con la punta del Este (Uruguay), presentando un ancho variable que alcanza  $40 \text{ Km}$ . entre Buenos Aires y Colonia y más de  $200 \text{ Km}$ . en su desembocadura (**Imagen II.3**). A partir de éste se abre el Frente Marítimo, espacio oceánico referido al régimen pesquero y a la Zona Común de Pesca como a la delimitación y explotación de la Plataforma Continental y, adicionalmente, a la jurisdicción de cada parte en su mar territorial. Es un área de alta producción biológica lo cual se traduce en una considerable riqueza pesquera.

A partir de una iniciativa conjunta entre los países de Argentina y Oriental del Uruguay surge el Proyecto Protección Ambiental del Río de la Plata y su Frente Marítimo: Prevención y Control de la Contaminación y Restauración de Hábitats (FREPLATA), ejecutado por intermedio de la Comisión Administradora del Río de la Plata (CARP) y la Comisión Técnica Mixta del Frente Marítimo (CTMFM). El Proyecto responde a una creciente preocupación sobre la necesidad de adoptar medidas adecuadas para la

protección del Río de la Plata y su Frente Marítimo y para asegurar el desarrollo sustentable de sus usos y recursos.

**Imagen II.3. Estuario del Río de la Plata y su Frente Marítimo**



Fuente: FREPLATA, 2006.



Fuente: NASA, 2006.

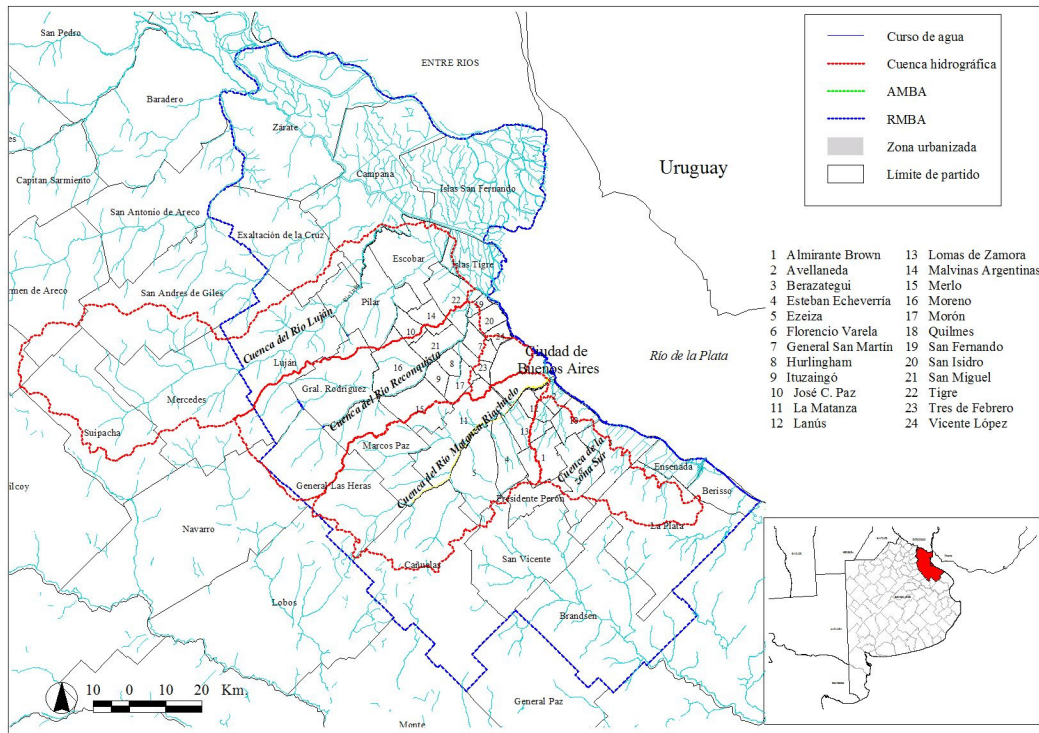
Nota: Foto satelital del Río de la Plata en dirección SE. Nótese el Gran Buenos Aires en el lado derecho (casi al inicio del estuario del Río de la Plata), y luego Montevideo en el lado izquierdo. Montevideo se ve próxima a la desembocadura del estuario del Río de la Plata, allí donde las aguas dejan de ser amarronadas y se vuelven azules.

bancos de arena y arcilla que obligan a su permanente dragado para posibilitar la navegación. Dicho método no suprime las causas de la potente sedimentación sino que solamente atenúa sus efectos, reflejo de procesos de erosión hídrica que ocurren a miles de kilómetros de distancia (CIC, 2006).

El régimen del río está influenciado por los caudales de los principales tributarios (Luján, Matanza, Samborombón y Salado del Sur), y por la acción de las mareas y la participación de los vientos Sudestada y Pampero que empujan sus aguas respectivamente hacia la costa argentina o uruguaya.

Los ríos de las Cuencas de la Región Metropolitana de Buenos Aires, se caracterizan por una topografía relativamente plana y uniforme, típica de cursos de llanura. De todas las que atraviesan a la RMBA, las tres más importantes son, de norte a sur, las de los ríos Luján, Reconquista y Matanza-Riachuelo, y en menor grado las que integran a la Ciudad Autónoma de Buenos Aires y las de la Zona Sur (**Mapa II.1**).

**Mapa II.1. Cuencas de la Región Metropolitana de Buenos Aires**



Fuente: elaboración propia.

Fuente: Extraído de Herrero AC. 2008. Cap. 1, parte II: “Cuencas Metropolitanas de Buenos Aires”. En libro: De los ríos no me río” – Cuencas Metropolitanas de Buenos Aires. Editorial TEMAS. En prensa.