

## **Cuencas hidrográficas de la Región Metropolitana Buenos Aires**

**Cuencas de la Zona Sur**<sup>1</sup>. El frente sur está compuesto por una serie de arroyos que desaguan directamente al Río de la Plata, dentro de los cuales los más importantes son los que se enumeran a continuación (**Mapa II.6**).

La **Cuenca del Arroyo Sarandí** se extiende hasta las proximidades de la localidad de Longchamps, donde nace el curso con el nombre de Arroyo de las Perdices, actualmente entubado; recién después de recibir como afluente al Arroyo Galíndez, totalmente entubado, a la altura de Lanús se convierte en el Arroyo Sarandí. Desde su cruce con las vías del Ferrocarril General Roca, en la localidad de Sarandí, hasta su desembocadura en el Río de la Plata, el arroyo se encuentra rectificado (Canal Sarandí). Esta cuenca comprende una superficie de 80 Km.<sup>2</sup>, y se extiende sobre los partidos de Avellaneda, Lanús, Lomas de Zamora y Almirante Brown. La longitud de su cauce principal es de aproximadamente 20 Km.

Otra cuenca sur es la del **Arroyo Santo Domingo** que nace como Arroyo de las Piedras en una zona de bañados en las proximidades de la localidad de Glew. Luego de recibir como único afluente de importancia al Arroyo San Francisco, penetra en otra zona de bañados (cañada de Gaete), se bifurca en un curso natural y otro artificial, entra nuevamente en una zona de bañados (cerca de Villa Gonnet), continuando luego hasta verter sus aguas en el Santo Domingo, que está canalizado. La superficie de la cuenca es de aproximadamente 160 Km.<sup>2</sup>, con una extensión de aproximadamente 23 Km., abarcando parte de los partidos de Avellaneda, Quilmes, Florencio Varela y Almirante Brown. El Arroyo Las Perdices (Cuenca del A° Sarandí) se encuentra interconectado al canal Santo Domingo mediante un sistema de conductos rectangulares.

Sumado a las dos anteriores la **Cuenca de Quilmes** abarca una superficie de 35 Km.<sup>2</sup>, que se desarrolla mayoritariamente en el Partido de Quilmes, aunque ocupa parte de Avellaneda. La zona comprendida entre las cuencas de los arroyos Santo Domingo y Jiménez (que se comentará más adelante), no presenta un drenaje bien definido, el mismo se ha establecido artificialmente mediante la construcción de entubamientos y canales. Sobre la base de estos es que se puede subdividir a la Cuenca en tres sectores: *Don Bosco* que comprende la zona adyacente a la Cuenca del Arroyo Santo Domingo. La región superior de este sector es relativamente alta y está urbanizada en los alrededores de las vías del Ferrocarril Roca. En la zona baja costera, de características rurales, pueden identificarse cuatro desagües, consistentes en zanjones que se inician aguas arriba de la autopista, la cruzan por alcantarillas y descargan al río; *Bernal* es la zona intermedia, tiene características idénticas a la anterior y puede ser identificado como la cuenca del canal del IMPA. Este canal se inicia en la cuneta de la autopista opuesta al Río de la Plata y descarga en éste en la zona costera norte de la Ciudad de Quilmes, mediante una abertura practicada en el muro de protección costero existente; y por último el sector *Quilmes* que comprende fundamentalmente el casco urbano de la ciudad homónima y no tiene un curso de desagüe definido hacia el río. Esta cuenca es bastante alta en cota topográfica y baja abruptamente hacia la meseta costera donde se encuentra la zona balnearia.

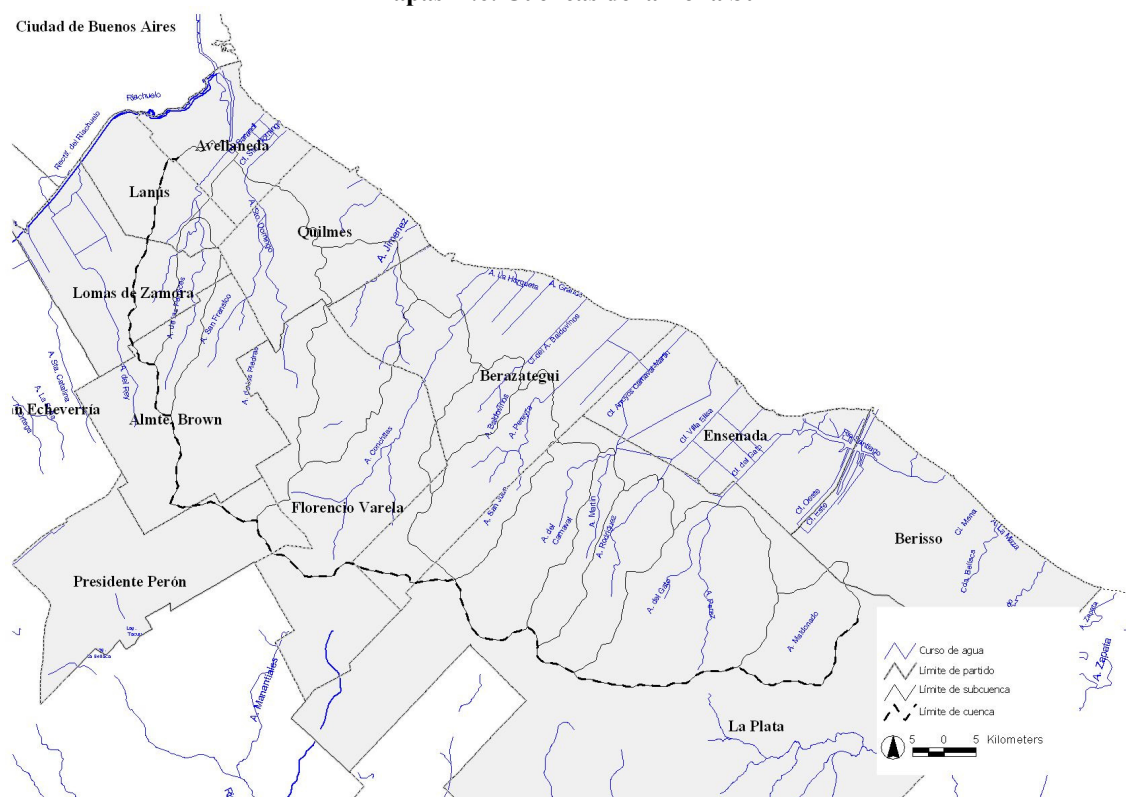
La cuarta cuenca importante de la Zona Sur es la del **Arroyo Jiménez**, que nace como un curso de agua intermitente en la localidad de Bosques, manteniendo esa condición durante gran parte de su recorrido. En las cercanías de Villa Elisa recibe por su izquierda un afluente que nace en las proximidades de Florencio Varela. A la altura de

---

<sup>1</sup> Extraído y elaborado a partir de Devoto, 2001.

Ezpeleta, se bifurca en un cauce natural y un canal aliviador. La cuenca cubre una superficie de alrededor de 80 Km.<sup>2</sup>, sobre los partidos de Quilmes, Berazategui y Florencio Varela.

### Mapas II.6. Cuencas de la Zona Sur



Fuente: elaboración propia.