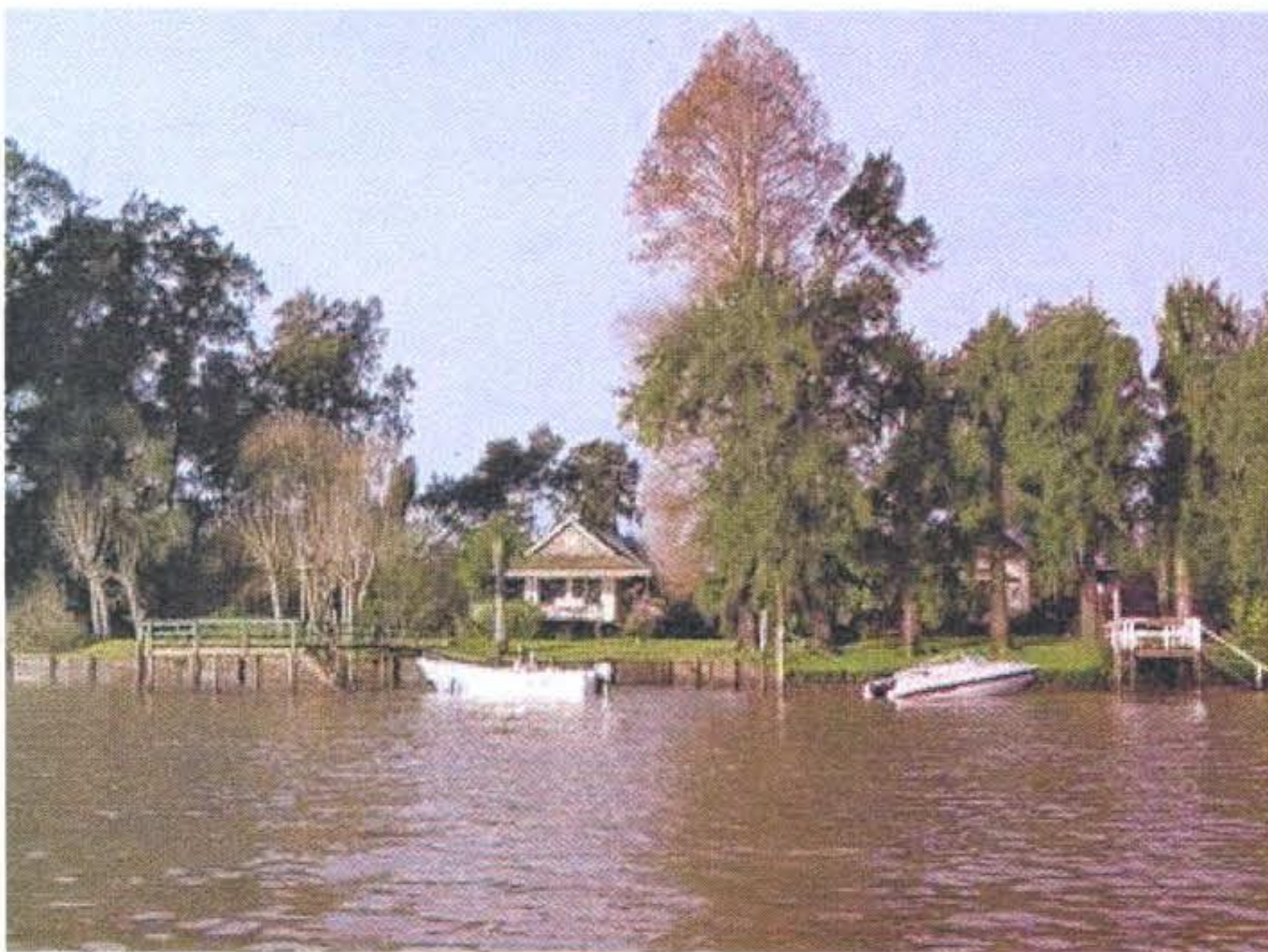


Publication	Section	Page	Date	City,Country
Terminal Puerto Rosario	-		April 1st, 08	Buenos Aires
Journalist	Media type	# Issues	Comments	
-	Web Site	-	-	
Content	Client Quote	Exclusiveness	Cm. / Col.	\$ Equivalent
()Pos ()Neg ()Neu	()Yes ()No	()Yes ()No	-	-

Presentaron iniciativa de control de contaminación en el Reconquista



martes, 01 de abril de 2008



Se trata de "Espacio Agua" una red que trabaja en problemáticas referidas a los recursos hídricos, que fue lanzada en el Puerto de Frutos de Tigre.



Bajo el lema "Del río no me río" el evento, se llevó a cabo en la dársena 1 del Puerto de Frutos, y marcó el inicio de una campaña por la recuperación del Río Reconquista.

El mismo, contó con la presencia de la directora general de Gestión Ambiental, Leticia Villalba; el presidente del Honorable Concejo Deliberante Daniel Gambino; el secretario de Inversión Pública, Urbanismo y Gestión Ambiental, Antonio Grandoni y autoridades del Organismo Provincial para el Desarrollo Sostenido, Oscar Taboada y Marcelo Ordoñez.

Villalba se mostró orgullosa de que "el municipio junte y apoye a una red muy importante de organizaciones, universidades y ciudadanos con un solo objetivo: nuestro derecho a un río Reconquista sano y que en un futuro, todos podamos volver a disfrutar".

En la oportunidad se presentó además la embarcación tipo que funcionará como plataforma de comunicación e hilo conductor de las actividades de la Campaña destinada a tareas de sensibilización a lo largo del 2008 en la cuenca.

Espacio Agua es una iniciativa multisectorial, sin fines de lucro, conformada por OSC, gobierno local, universidades, jóvenes, empresas y profesionales, que tiene como misión contribuir a través de la comunicación y educación a la gestión de los recursos hídricos y al reconocimiento del acceso universal al agua potable y al saneamiento de la misma como Derecho Humano.

En la Cuenca están radicados aproximadamente 12.000 establecimientos industriales cuyos efluentes son volcados directamente a los cursos de agua con escaso o nulo tratamiento.

La Cuenca abarca a 18 municipios del Gran Buenos Aires y afecta a 4,2 millones de personas, lo que significa un 13% de la población del país. Tiene una extensión de 1600 km² y comprende 134 cursos de agua.